



Architecture, Engineering & Construction  
Manufacturing  
Media & Entertainment  
Simulation Specialized  
Consulting Specialized



## Corso Base 3D Studio Max (24 ore)

Autodesk 3ds Max fornisce una soluzione completa per la modellazione, l'animazione e il rendering 3D integrati. Un corso completo che permetterà di sfruttare al massimo le potenzialità di un rendering in tutta semplicità.

### Sede del corso:

Scuola Edile Bresciana, via della Garzetta, 51 - 25133 Brescia

**Patrocinato dal Collegio Provinciale Geometri e Geometri Laureati della Provincia di Brescia**, ai partecipanti verranno riconosciuti **12 crediti formativi professionali**, solo con il 90% della presenza.



Architecture, Engineering & Construction  
Manufacturing  
Media & Entertainment  
Simulation Specialized  
Consulting Specialized



### **CORSO BASE**

N°8 incontri di tre ore ad incontro per un totale di 24 ore

Tutti i partecipanti riceveranno un **Attestato di frequenza e qualificazione** all'utilizzo del software cad **Autodesk 3D Studio Max**.

Verranno messe a disposizione dei partecipanti assistenza software e hardware per tutta la durata del corso.

Costo del Corso € 380,00 + iva

**PER INFORMAZIONI ULTERIORI CONTATTARE Francesco Pescatori al 320-40.78.588 OPPURE VIA MAIL [f.pescatori@cadgroup.it](mailto:f.pescatori@cadgroup.it)**

**Il corso si svolgerà in sessioni da tre ore ad incontro per un totale di 24 ore**

**Lezione 01 - 19 giugno dalle 14,00 alle 17,00**

**Lezione 02 - 21 giugno dalle 14,00 alle 17,00**

**Lezione 03 - 26 giugno dalle 14,00 alle 17,00**

**Lezione 04 - 28 giugno dalle 14,00 alle 17,00**

**Lezione 05 - 03 luglio dalle 14,00 alle 17,00**

**Lezione 06 - 05 luglio dalle 14,00 alle 17,00**

**Lezione 07 - 10 luglio dalle 14,00 alle 17,00**

**Lezione 08 - 12 luglio dalle 14,00 alle 17,00**



Brescia  
Napoli  
Reggio Emilia  
Milano

Via Del Mella, 23/25  
Via S. Francesco a Patria, 208  
Via Aristotele, 109  
Via Donizzetti, 21

5131 Brescia  
80014 Giuliano (Na)  
42100 Reggio Emilia  
20020 Lainate (Mi)  
tel. 030 5244200  
tel. 081 19367276  
tel. 0522 514419  
tel. 02 93757011  
fax 0305244000  
fax 081 19367278  
fax 0522 239338  
fax 02 93799370

[info@cadgroup.it](mailto:info@cadgroup.it)  
[napoli@cadgroup.it](mailto:napoli@cadgroup.it)  
[reggioemilia@cadgroup.it](mailto:reggioemilia@cadgroup.it)  
[info@cadgroup.it](mailto:info@cadgroup.it)

## PRIMO BLOCCO

### INTERFACCIA (Panoramica generale)

- Barra Menu;
- Analisi delle viste
- Vista prospettica e ortogonale;
- Pannello Comandi;
- Corsore temporale e barra delle tracce.

### SCENA DI BASE

- Impostazione delle unità di misura;
- Impostazione snap e griglia;
- Creare un solido di rivoluzione da un profilo bidimensionale;
- Creazione di una primitiva;
- Impostazione cinepresa;
- Impostazione luci/ombre;
- Introduzione editor materiali.

## SECONDO BLOCCO

### GESTIONE DEGLI OGGETTI

- Filtri di selezione, aree di selezione;
- Proprietà degli oggetti;
- Proprietà di visualizzazione, nascondere, congelare oggetti;
- Clonare un oggetto (modalità copia, istanza o riferimento);
- Strumenti allinea, distribuisci, spaziatura;
- Gestori di trasformazione (spostamento, rotazione, scala, gizmo di trasformazione, allineamenti, pivot);
- Gruppi (creazione e gestione);
- Gerarchie (selezionare gerarchie e creare collegamenti);
- Vista schematica (gerarchie, collegamenti parametrici, modificatori, vincoli e controller).

### CREAZIONE DEGLI OGGETTI

- Primitive standard;
- Primitive avanzate;
- Modifica delle geometrie;
- Pannello modificatori;
- Modificatori parametrici e loro funzioni (piega, torsione, disturbo, allunga, schiaccia, distensione, ondulazione, onda, inclina, seleziona, involucro, rendi sferico, area operatività, schema, scostamento, simmetria);
- Modificatori FFD;
- Oggetti composti (Morphing, Dispersione, Booleano);
- AEC architettonici;
- Splines;
- Creazione e gestione di un oggetto loft utilizzando i parametri di deformazione.

## TERZO BLOCCO

### MODELLAZIONE DI SUPERFICIE E MESH

- Strumenti mesh modificabile;
- ID Materiale;
- Modificatore mesh smooth;
- Ottimizzazione e gestione del numero di poligoni;
- Strumenti oggetto poligonale.

### MODELLAZIONE DI SUPERFICI NURBS

- Strumenti della geometria NURBS;
- Comandi comuni di sub-oggetto;
- Impostazioni specifiche;
- Operazioni con i punti;
- Operazioni con le curve;
- Operazioni con le superfici.

### CREAZIONE DI UN INTERNO ARCHITETTONICO

## QUARTO BLOCCO

### CINEPRESE

- Creare ed attivare una cinepresa;
- Tipologia di cinepresa (free/target);
- Obiettivi e dimensione del campo visivo;
- Piano di ritaglio;
- Profondità di campo;
- Effetti movimento.

### ILLUMINAZIONE

- Sorgenti luminose standard (spot, omni, direct);
- Effetti di luce standard;
- Sorgenti fotometriche (lineare, puntiforme);
- Indice di riflessività, intensità, attenuazione;
- Tonalità della luce e resa cromatica;
- Riepilogatore luci (Light Lister);
- Ombre (zonali, mappa d'ombre, ray-tracing);
- Effetti atmosferici;
- Esclusione ed inclusione oggetti.

## QUINTO BLOCCO

### EDITOR MATERIALI

- Slot campione;
- Parametri di base;
- Parametri avanzati;
- Attributi di mappa (Colore, Diffusione, Specularità, Brillantezza, Opacità, Rugosità, Autoilluminazione, Riflessione, Rifrazione, Scostamento);
- Sfoglia materiale/mappa;
- Librerie Materiali;
- Salvataggio di un materiale.

### EFFETTI AVANZATI CON I MATERIALI

- Caduta (Tipo di trasparenza, Indice di rifrazione, Creare un vetro con effetto Bump);
- Metalli e specularità (Livello speculare e brillantezza, Curva di massima illuminazione speculare, Sfumatura, Mappe di opacità, Riflessione).

### MAPPATURA

- Coordinate di mappatura;
- Mappe affiancabili;
- Gizmo di mappatura;
- Il modificatore mappa UVW (Tipi di proiezione per la mappatura, mappatura piana, cilindrica, sferica, ritirata, parallelepipedo).

## SESTO BLOCCO

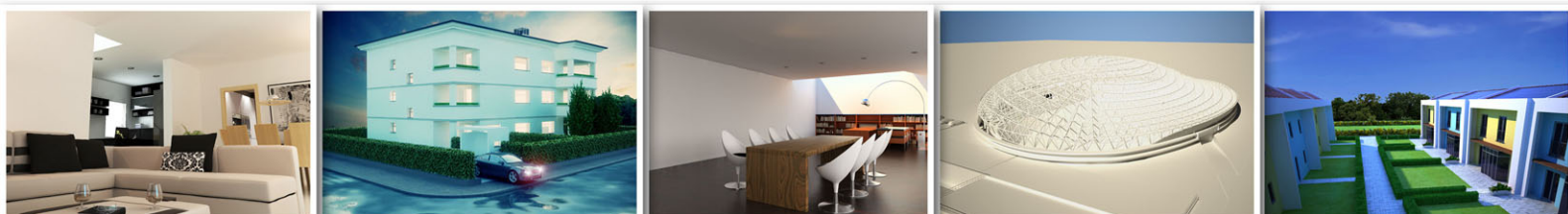
### PRINCIPI DI ANIMAZIONE

- Fotogrammi e chiavi;
- Configurazione parametri temporali;
- Impostare un percorso di camera;
- Animazione Fly-through.

### MOTORE DI RENDERING SCANLINE

- Parametri di controllo;
- Opzioni di output;
- Opzioni di renderizzazione (mappatura, ombre, riflessione, rifrazione, wireframe).

### MOTORI DI RENDERING ALTERNATIVI





Architecture, Engineering & Construction  
Manufacturing  
Media & Entertainment  
Simulation Specialized  
Consulting Specialized



**CORSO 3D Studio Max patrocinato dal Collegio dei Geometri e Geometri Laureati della Provincia di Brescia: € 380,00 a partecipante**  
**PER ISCRIZIONI COMPILARE IL SEGUENTE FORM DA REINVIARE A MEZZO FAX TIMBRATO E FIRMATO ALLO 030-5244000 O VIA E-MAIL ALL'INDIRIZZO [f.pescatori@cadgroup.it](mailto:f.pescatori@cadgroup.it)**

NOME \_\_\_\_\_

COGNOME: \_\_\_\_\_

TITOLO DI STUDIO: \_\_\_\_\_

CELL. \_\_\_\_\_

TEL.: \_\_\_\_\_

INDIRIZZO: Via \_\_\_\_\_

CITTA': \_\_\_\_\_

P.IVA: \_\_\_\_\_

C.F.: \_\_\_\_\_

FAX: \_\_\_\_\_

IBAN: \_\_\_\_\_

MAIL \_\_\_\_\_

**PAGAMENTO TRAMITE RI.BA. A 30 GG dffm Costo € 380,00 + iva**



**Brescia**  
**Napoli**  
**Reggio Emilia**  
**Milano**

|                               |                     |                   |                  |
|-------------------------------|---------------------|-------------------|------------------|
| Via Del Mella, 23/25          | 5131 Brescia        | tel. 030 5244200  | fax 0305244000   |
| Via S. Francesco a Patria,208 | 80014 Giuliano (Na) | tel. 081 19367276 | fax 081 19367278 |
| Via Aristotele, 109           | 42100 Reggio Emilia | tel. 0522 514419  | fax 0522 239338  |
| Via Donizzetti, 21            | 20020 Lainate (Mi)  | tel. 02 93757011  | fax 02 93799370  |

[info@cadgroup.it](mailto:info@cadgroup.it)  
[napoli@cadgroup.it](mailto:napoli@cadgroup.it)  
[reggioemilia@cadgroup.it](mailto:reggioemilia@cadgroup.it)  
[info@cadgroup.it](mailto:info@cadgroup.it)